

Conectores Elétricos Scotchlok^{MR} IDC

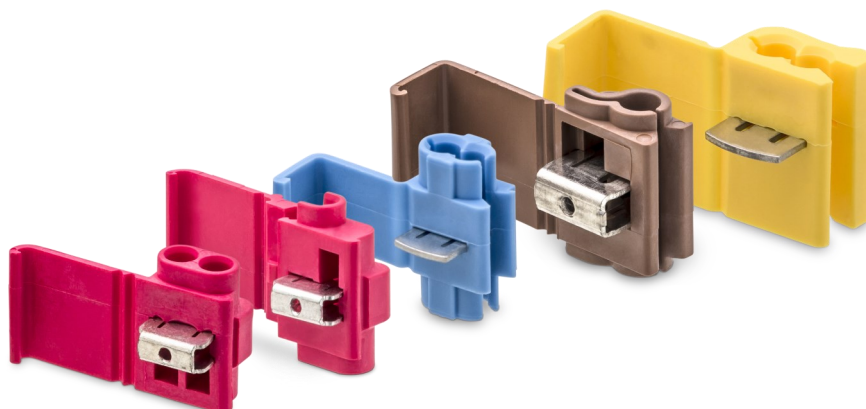
Os conectores Scotchlok IDC são compostos por uma lâmina de latão estanhada envolvida em um corpo isolante destinado a conectar dois fios ou cabos de cobre, com secções entre 0,3mm² e 4mm², no sistema de emendas de topo e derivação. Conecte os fios sem decapar!

Características do Produto

- **Lâmina:** Latão estanhado em forma de “U”.
- **Corpo Isolante:** Produzido em polipropileno retardante a chama. Após a conexão a tampa é fechada e travada proporcionando um excelente isolamento elétrico.
- Fácil aplicação.
- Conexões seguras e duráveis.
- Instalação rápida — 6x mais rápido que instalação com fita isolante.

Exemplos de Uso

- **Instalações elétricas** prediais de caráter residencial, industrial, comercial para ligação ou derivação de luminárias, lustres, tomadas, sistemas de proteção, etc.
- **Derivação de sistemas de iluminação**, alarmes, som, em veículos, ou locais sujeitos a vibração.
- **Instalações de sistemas de iluminação** de sinalizações comemorativas, em regime temporário ou definitivo.
- **Fiações** automotiva e marítima e circuitos de controle.



Modo de Aplicar

- . Introdução do cabo / fio passante (tronco) já instalado no canal disponível no conector.
- . Feche a primeira parte da tampa, fixando o cabo fio tronco dentro do conector.
- . Introduza o cabo/fio a ser derivado no segundo orifício do conector.
- . Faça a aplicação da lâmina de conexão, utilizando alicate universal, apertando-a até que a mesma esteja completamente inserida no corpo do conector.
- . Feche a tampa para finalizar a isolação do circuito.
- . **Link do vídeo de instalação** - <https://www.youtube.com/watch?v=cfdRW9TtB8Q>

Modelo	Seção do condutor (mm ²)	Isolação máxima (mm)	Corrente máx (A)	Tipo de emenda	Característica da emenda	Temperatura de operação	Certificação UL ou CSA
557*	0,3 a 1,0 sol / flex	3,05	10		Topo Duplo contato Retardante a chamas	105 °C	
558*	0,3 a 1,0 sol / flex	3,05	10		Derivação Retardante a chamas	105 °C	
560	0,75 a 1,5 sol / flex	3,68	15		Topo ou derivação Retardante a chamas	105 °C	
562	2,5 a 4,0 sol / flex	4,82	25		Topo ou derivação Retardante a chamas	90 °C	
567	0,75 a 1,5 2,5 a 4,0 sol / flex	3,68 4,82	25		Derivação—fio principal Topo—fio secundário Retardante a chamas Duplo contato	105 °C	

*Também testado de acordo com o padrão UL para lâmpadas elétricas portáteis, parágrafo 15 UL 153, quando alojado dentro do corpo da lâmpada.

AVISO

Desligue a energia elétrica antes de instalar ou remover o conector. Todo trabalho onde envolve eletricidade deve ser feito de acordo com códigos elétricos apropriados.

Os conectores Scotchlok IDC estão listados na UL pela norma 486C (Arquivo N° E23438) e Certificados pela CSA pela norma C22.2 N° 188-M1983 (Arquivos N° LR 15503, LR32411).

Os produtos certificados UL e CSA têm uma tensão nominal de 600V no máximo para o fio de construção, 1000V máximo para sinais ou luminárias.

Estes dados poderão ser alterados sem prévio aviso, a critério da 3M do Brasil Ltda.

www.3M.com.br/Eletricos

Armazenagem

Os conectores deverão ser armazenados em locais protegidos de intempéries em condições normais de estocagem.

Prazo de validade (Shelf life)

Protegidos em embalagens adequadas e armazenadas em condições normais de estocagem o prazo de validade é indeterminado.

Aviso importante

Antes de usar o Produto 3M, o CLIENTE declara e garante que avaliou e determinou que o Produto 3M é apropriado para a aplicação pretendida. O CLIENTE assume integral e irrestritamente todos os riscos e responsabilidades associadas a tal aplicação. Quaisquer declarações relacionadas ao produto não contidas especificamente no Boletim Técnico do Produto 3M, ou quaisquer informações contidas em ordens de compra ou outros documentos unilaterais do CLIENTE, não terão qualquer validade, salvo se expressamente aprovado, por escrito, pelo representante legal da 3M.

Garantia; Recurso limitado; Responsabilidade limitada

A 3M garante apenas que seus produtos e serviços estarão livres de defeitos nos materiais ou manufatura no momento da entrega. A 3M não dá qualquer outro tipo de garantia, incluindo, sem limitação, qualquer garantia implícita de mercantibilidade ou adequação ao uso a um propósito particular. Se o produto apresentar algum defeito de fabricação durante o período de garantia informado no Boletim Técnico do Produto, a 3M terá a opção de reparar ou substituir o Produto, ou reembolsar ao CLIENTE o preço efetivamente pago, sem qualquer complemento ou compensação, de qualquer natureza.

Contato da 3M — Produtos Elétricos



Envie-nos uma mensagem

www.3M.com.br/eletricos

falecoma3m@mmm.com



Telefone para contato

0800.0132333



Endereço

3M do Brasil Ltda.

Via Anhanguera km110,

CX Postal 123, Campinas SP

CEP 13001-970